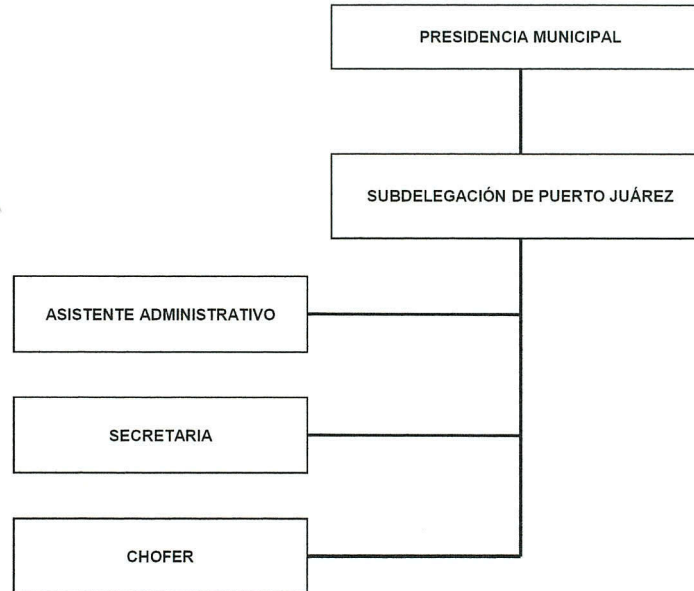


**MUNICIPIO DE BENITO JUÁREZ  
Presidencia Municipal  
Subdelegación de Puerto Juárez**



| ELABORÓ  | REVISÓ   | AUTORIZO   | Vo. Bo.   | VALIDO   |
|--|--|--|---|--|
| <br>C. DELTA GUADALUPE SONDA BATUN<br>ASISTENTE ADMINISTRATIVO | <br>C. LIZBETH DEL SOCORRO<br>CERVERA ESPAÑA<br>SUBDELEGADA DE PUERTO JUAREZ | <br>LIC. VÍCTOR OLVERA CEN<br>SECRETARIO PARTICULAR DE LA<br>PRESIDENCIA MUNICIPAL | <br>LIC. ALONSO DE JESÚS ALONZO<br>RODRÍGUEZ<br>CONTRALOR MUNICIPAL | <br>C. GABRIELA M. RODRÍGUEZ GÁLVEZ<br>OFICIAL MAYOR |