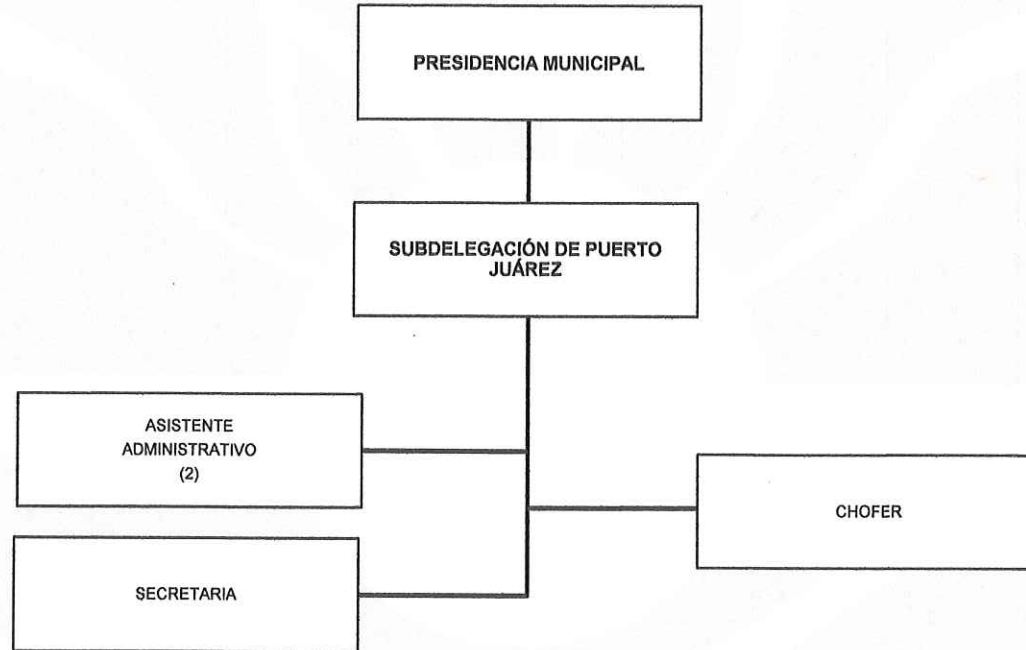




**MUNICIPIO DE BENITO JUÁREZ**  
**PRESIDENCIA MUNICIPAL**  
**SUBDELEGACIÓN PUERTO JUÁREZ**



ELABORÓ	REVISÓ	APROBÓ	Vo.Bo.	VALIDÓ
C. DELTA GUADALUPE SONDA BATÚN ASISTENTE ADMINISTRATIVO	C. SALOMÉ CEN DZUL SUBDELEGADA DE PUERTO JUÁREZ	LIC. FRANCISCO ALEJANDRO CARRILLO FLORES SECRETARIO PARTICULAR DE LA PRESIDENCIA MUNICIPAL	C. REYNA VALDIVIA ARCEO ROSADO CONTRALOR MUNICIPAL	LIC. HÉCTOR JOSÉ CONTRERAS MERCADER OFICIAL MAYOR